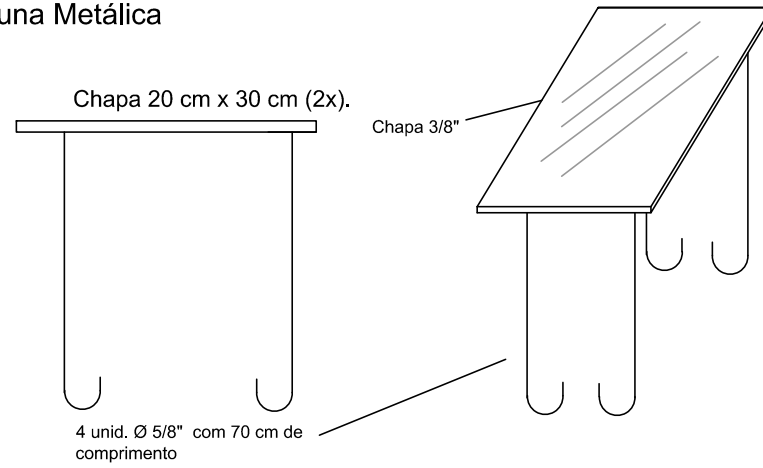
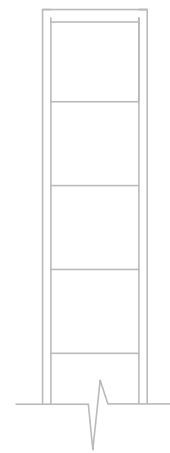


## Chapas de Fixação das colunas

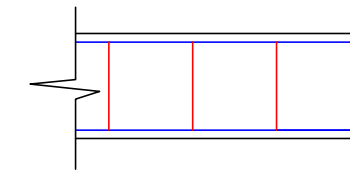
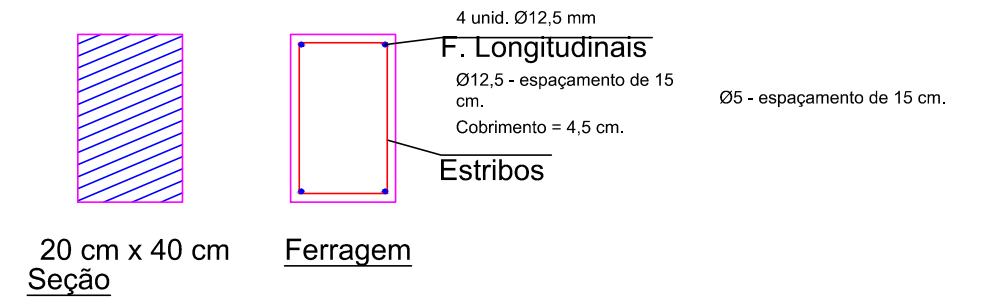
Chapa para fixação Tipo Bengala  
Bloco/Coluna Metálica




Obs.:  
\*A Chapa vai servir de chumbador no Topo do bloco para fixação da coluna metálica. Deve ser fixada na região central do topo do bloco.



## Vigas Baldrame



\* As dimensões das vigas baldrames estão cotadas em planta baixa  
\*\*Fck = 25 MPa

 <p><b>Prefeitura Municipal de General Câmara - RS</b> Rua: General David Canabarro, 120, Centro General Câmara</p>	
GINÁSIO DO BOQUEIRÃO - VIGA E CHAPAS DE FIXAÇÃO	Data do Projeto: 30/11/ 2021
Resp. Técnico: Eng° Civil - Jordão Oliveira da Silva	Prefeito Municipal: Helton Holz Barreto