

PROJETO DE INFRAESTRUTURA - PAVIMENTAÇÃO

CONTRATANTE: PREFEITURA MUNICIPAL DE GENERAL CÂMARA

LOCAL: ESTRADA DE ACESSO À SANTO AMARO

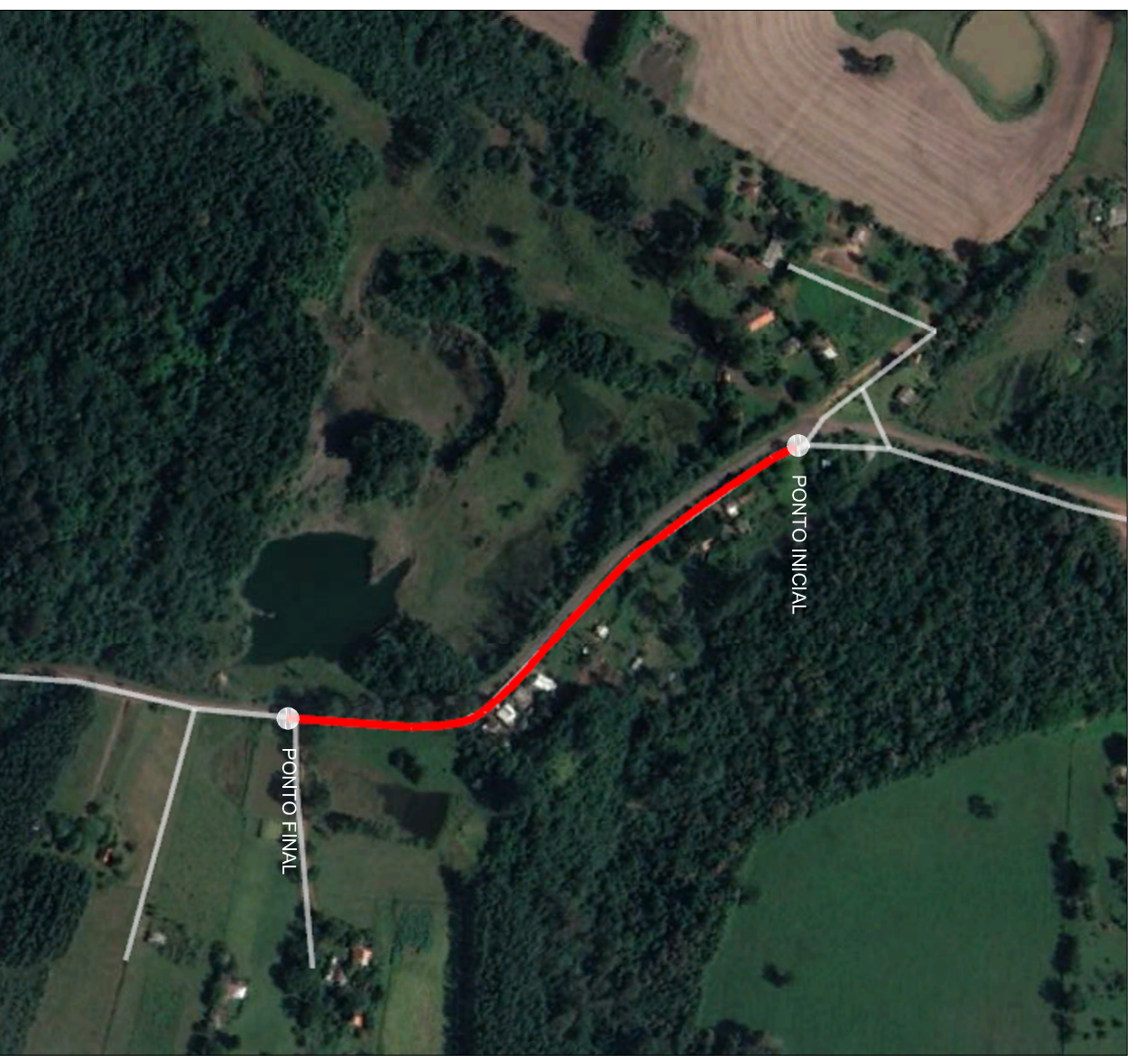
TRECHO: ENTRE A PARADA DE ÔNIBUS (260m APÓS A RS 244) E A ESTACA 0+401.81

ÁREA: 401,81m x 7,00m = 2.812,67m²

OUT/2021



SITUAÇÃO
Imagem do Google
Sem escala



LOCALIZAÇÃO
Imagem do Google
Sem escala

LEGENDA
RUA PROJETADA

COORDENADAS GEOGRÁFICAS		
LOCAL	LATITUDE	LONGITUDE
PONTO INICIAL	29°54'27,36"S	51°52'47,32"O
PONTO FINAL	29°54'38,23"S	51°52'40,41"O

Y&H
DUO



RESPONSÁVEL TÉCNICO:

Eng.º **CHAI GONCALVES T. LAFERRE Mendes**
CREA/RS 212690

PROPRIETÁRIO:

CONTRATANTE:
PREFEITURA MUNICIPAL DE GENERAL CÂMARA

PROJETO:
SITUAÇÃO E LOCALIZAÇÃO

LOCAL:
ESTRADA DE ACESSO À SANTO AMARO

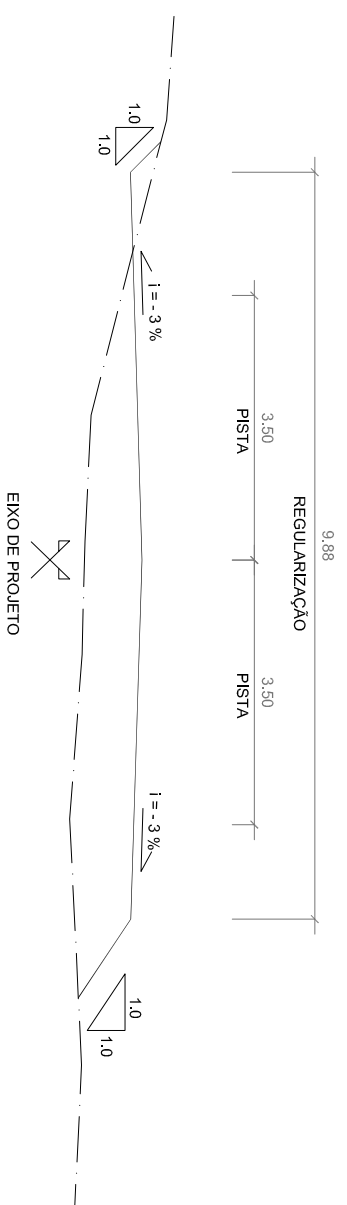
TRECHO:
ENTRE A PARADA DE ÔNIBUS (260m) APOS A RS 244) E A ESTACA 0+401,81

DATA:
OUT/2021

ESCALA:
Sem escala

ÁREA:
401,81m x 7,00m = 2.812,67m²

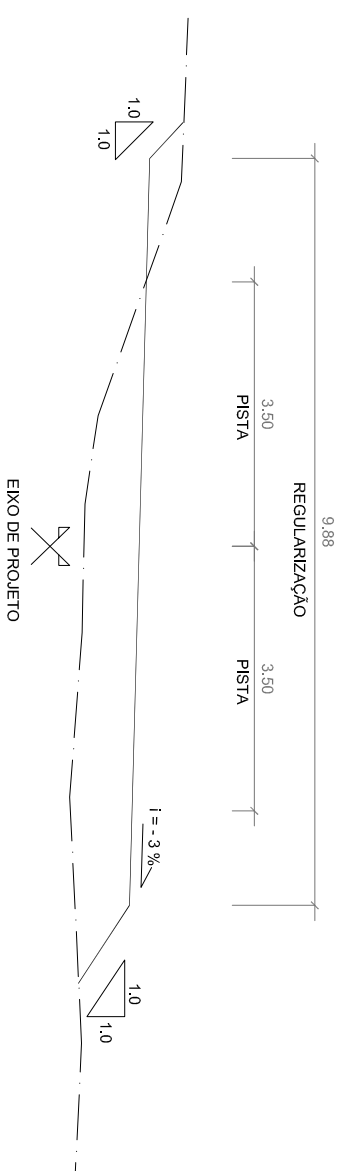
PARACHA:
SL 1



SEÇÃO TIPO DE TERRAPLENAGEM

Sem escala

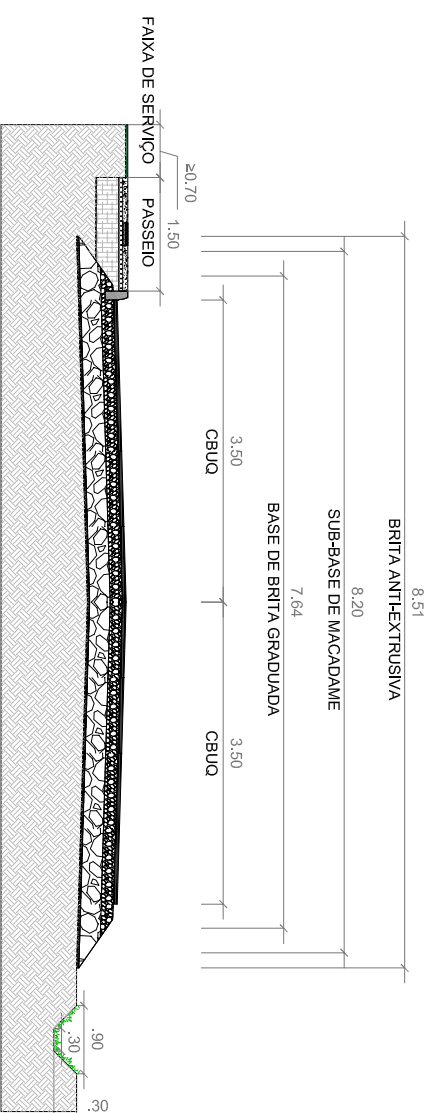
ESTAÇA 0+300 ATÉ O FINAL



SEÇÃO TIPO DE TERRAPLENAGEM

Sem escala

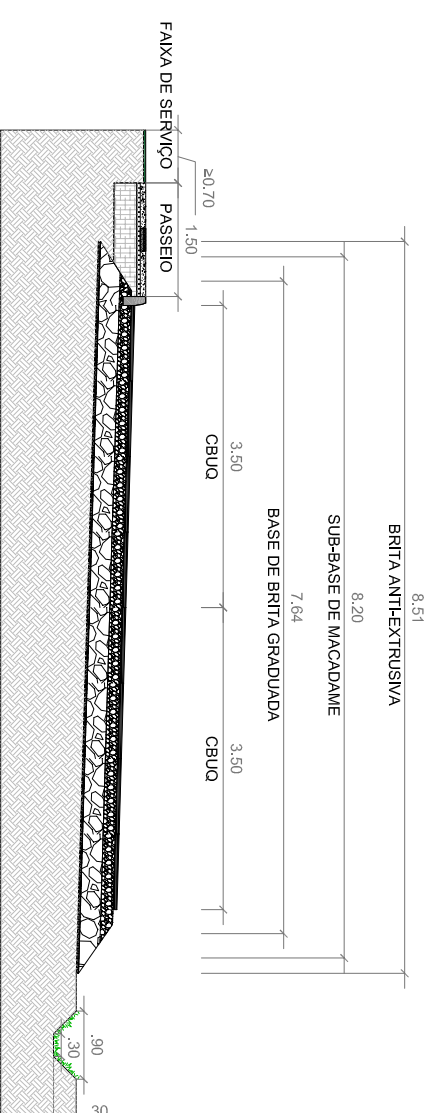
ESTAÇA 0+000 A 0+300



SEÇÃO TIPO DE PAVIMENTAÇÃO

Sem escala

ESTAÇA 0+300 ATÉ O FINAL



SEÇÃO TIPO DE PAVIMENTAÇÃO

Sem escala

ESTAÇA 0+000 A 0+300

SEÇÃO TIPO DE TERRAPLENAGEM
 ——— PERFIL DO PROJETO DA RUA
 - - - - - PERFIL NATURAL

SEÇÃO TIPO DE PAVIMENTAÇÃO

- CBUQ (ESPESURA 4CM)
- ▨ BASE DE BRITA GRADUADA (ESPESURA 16CM)
- ▧ SUB-BASE DE MACADAME (ESPESURA 21CM)
- ▩ BRITA ANTI-EXTRUSIVA (ESPESURA 3CM)
- SUBLEITO
- ATERRO DE PASSEIO/MEIO-FIO
- ▬ PASSEIO - CONCRETO (ESPESURA 7CM)
- ▭ PASSEIO - BRITA (ESPESURA 5CM)
- ▮ PISO TÁTIL DE CONCRETO (ESPESURA 2,5CM)
- ▯ ARGAMASSA (ESPESURA 4,5CM)

VINHEDRA

RESPONSÁVEL TÉCNICO:
 Eng.º CHAVALER T. LAFRANCO Mendes
 CREA-RS 212890

CONTRATANTE:
 PREFEITURA MUNICIPAL DE GENERAL CÂMARA
 LOCAL:
 ESTRADA DE ACESSO À SANTO AMARO

PROJETO:
 SEÇÃO TIPO DE TERRAPLENAGEM
 SEÇÃO TIPO DE PAVIMENTAÇÃO

DATA:
 OUT/2021

TÍTULO:
 ENTRE A PARADA DE ÔNIBUS (260m APÓS A RS 244) E A ESTAÇA 0+401,81

ESCALA:
 Sem escala

ÁREA:
 401,81m x 7,00m = 2.812,67m²

PARÂMETRO:
 STTp1