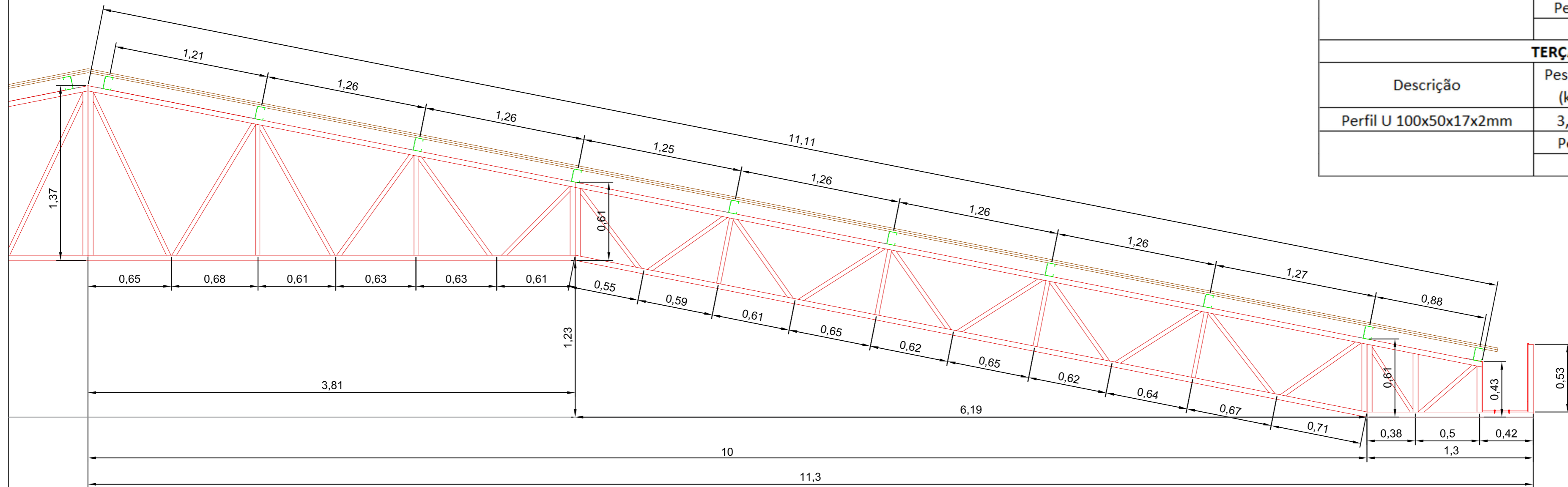


TRELIÇA TS1 - 15 UNIDADES



QUANTITATIVO ESTRUTURA METALICA

TRELIÇA TS1

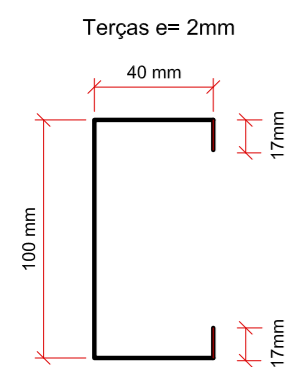
Descrição	Peso/m (kg)	Comprimento (m)	Peso Total (kg)
Perfil U 100x40x3mm	4,01	54,6	218,946
Perfil U 90x32x2,65mm	3,25	40,76	132,47
	Peso para uma treliça		351,416
	15 treliças		5271,24

TERÇAS

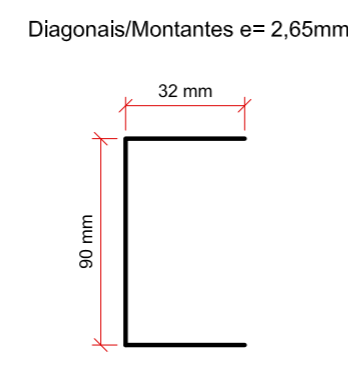
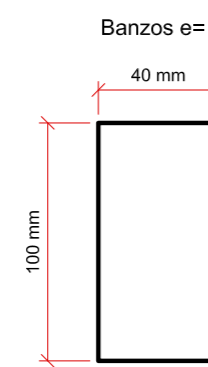
Descrição	Peso/m (kg)	Comprimento (m)	Peso Total (kg)
Perfil U 100x50x17x2mm	3,27	71,25	232,9875
	Peso para uma terça		232,9875
	20 terça		4659,75

Escala 1:25

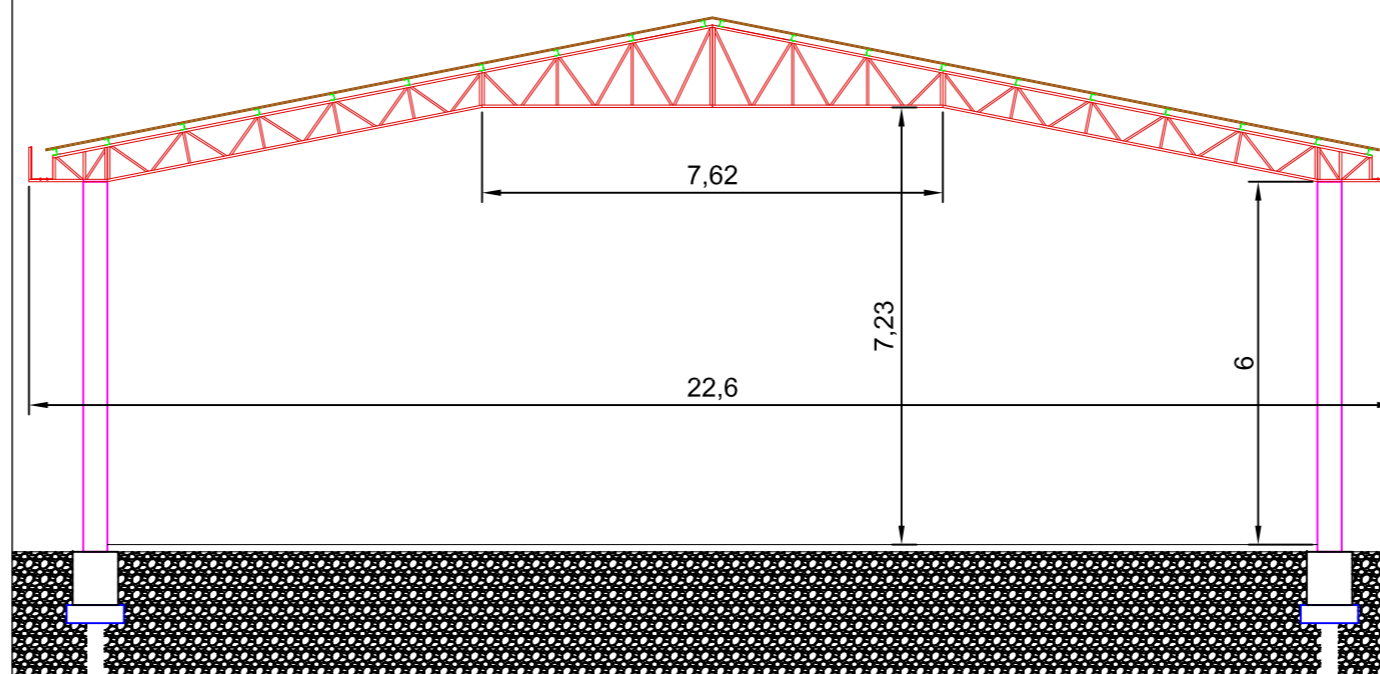
Detalhe perfil UDC Enrijecido



Detalhe perfil U

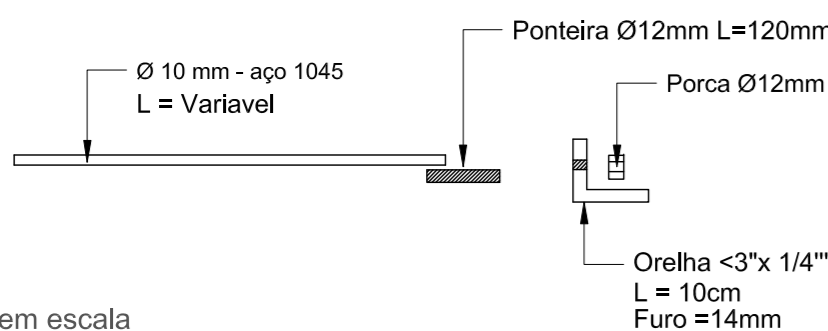


CROQUI DO PÓRTICO



Escala 1:125

DETALHE DO TIRANTE DE CONTRAVENTAMENTO



Sem escala

OBS.: Todas as soldas utilizadas para as estruturas devem ser em eletrodo revestido E 7018 2,50 mm; Deve ser utilizado chapa de fixação para a ligar a terça à treliça, fixando a chapa com sola e a terça na chapa parafusada.

Ambos os oitões deveram ser fechados com o mesmo sistema utilizado na cobertura, tendo como referencia o nivel sopeior dos pilares (esses valores já estão sendo considerados na planilha orçamentária).

Data	Revisão	Modificação	Responsável



REIS ENGENHARIA

Eng. Rodrigo Reis Santos
CREA RS 254895
(51) 99629-1871 | General Câmara | RS

OBRA: Centro de eventos de General Câmara
END. OBRA: Praça Eurico Gaspar Dutra, entre as ruas Januário Batista, Luiz Paulo Borneo e Gen. Gustavo O. Farias
DATA: 23/01/2024

PROPRIETÁRIO.: PREFEITURA MUNICIPAL DE GENERAL CÂMARA
CNPJ: 88.117.726/0001-50

AUTOR E RT: RODRIGO REIS SANTOS - CREA RS 254895
ENGENHEIRO CIVIL

PROJETO: PROJETO ESTRUTURAL	PRANCHA 3/3
ASSUNTO: LOCAÇÃO DE ESTACA, BLOCO, PILAR e TRELIÇA	
ESCALA: Indicada	REVISÃO: R00